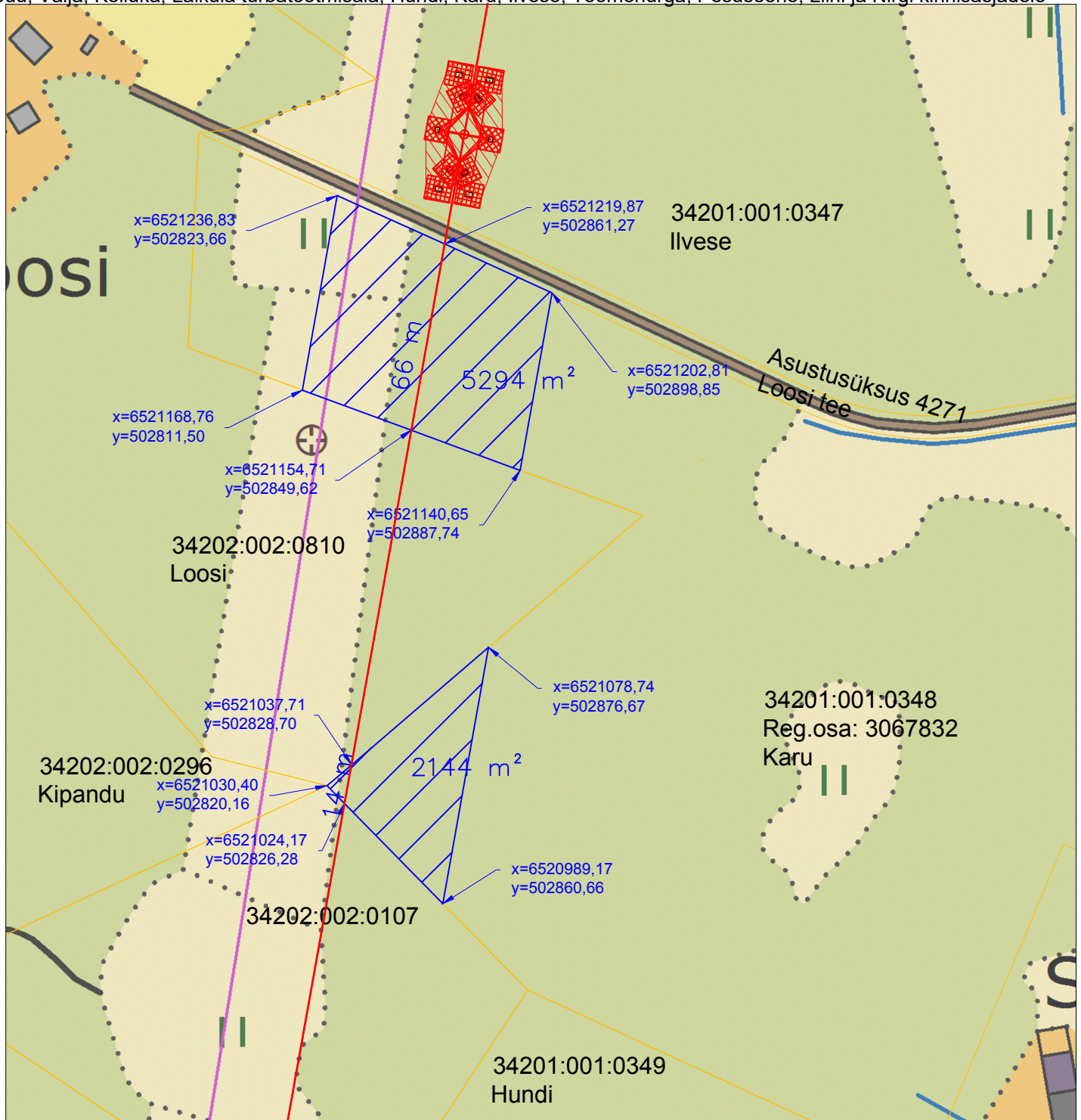


Isikliku kasutusõigusega koormatava ala plaan
Karu, Lemmikküla, Lääne-Nigula vald, Lääne maakond
Reg.osa: 3067832

M1:2000

Lisa 11 Maa-ameti peadirektori korraldusele "Isikliku kasutusõiguse seadmine Uus-Pärnu mnt 3, Jaani-Suurepea, Jaama, Võpsiku Pesapuu, Välja, Kelluka, Laiküla turbatootmisala, Hundi, Karu, Ilvese, Toomenurga, Pesuseene, Liini ja Nirgi kinnisasjadele"



Tingmärgid:

- Projekteeritud 330/110 kV õhuliin
- ⚡ ⚡ ⚡ Projekteeritud 330 kV/110 kV õhuliini mastid
- ▨ Kinnistu piir
- ▨ Kasutusõiguse ala

Kasutusõiguse ala: $5294 + 2144 = 7438 \text{ m}^2$

Tehnovõrgu pikkus: $66 + 14 = 80 \text{ m}$

Elektri 330 kV õhuliini kaitsevöönd on 40m õhuliini tsentrist mõlemale poole ja
110 kV õhuliini kaitsevöönd on 25m õhuliini tsentrist mõlemale poole.